



Wohnen auf Zeit/ Asylunterkünfte



**Blumer
Lehmann**
Faszination Holz

Wohnen auf Zeit

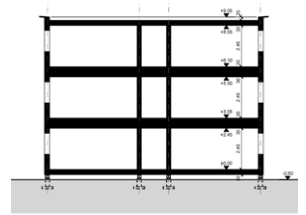
Der Modul- und Temporärbau bietet beste Möglichkeiten, temporär Unterkünfte und Wohnmöglichkeiten bereit zu stellen. Unsere Konzepte sind richtig, wenn Sie rasch zusätzliche Räumlichkeiten benötigen. Ob komplett vormontierte Raummodule oder Elementteile: Moderne Modulbauten genügen höchsten Anforderungen an Ökologie, Energie, Raumklima, Bauphysik und Schall. Holz schafft zudem ein behagliches Wohnklima und ist ein nachwachsender, regional verfügbarer Rohstoff.

Unser Basismodell für temporäre Unterkünfte für das Asylwesen besteht aus drei Stockwerken, bietet flexibel gestaltbar 50 Zimmer, sanitäre Anlagen, Küchen, Aufenthaltsräume und verschiedene Büro- und Lagerräume. Die Zimmergröße ist 16 m² und die Aussenmasse ca. 60 auf 13 m. Solche Unterkünfte können in 4 - 5 Monaten geplant und gebaut werden. Miet- und Leasingmodelle bieten flexible Finanzierungen.

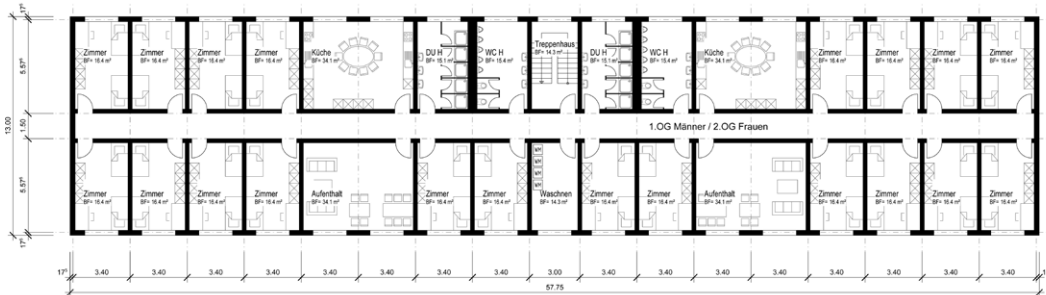
Modulbauten können ohne Probleme umgenutzt, erweitert, aufgestockt oder an einem neuen Standort wieder aufgebaut werden. In den letzten Jahren haben wir eine Vielzahl von Projekten in ganz unterschiedlichen Bereichen realisiert. Die Gründe sind die hohe Flexibilität, schnelle Verfügbarkeit und flexible Finanzierungsmodelle. Bedienen Sie sich aus unserem Baukasten oder wir finden gemeinsam eine individuelle Lösung.



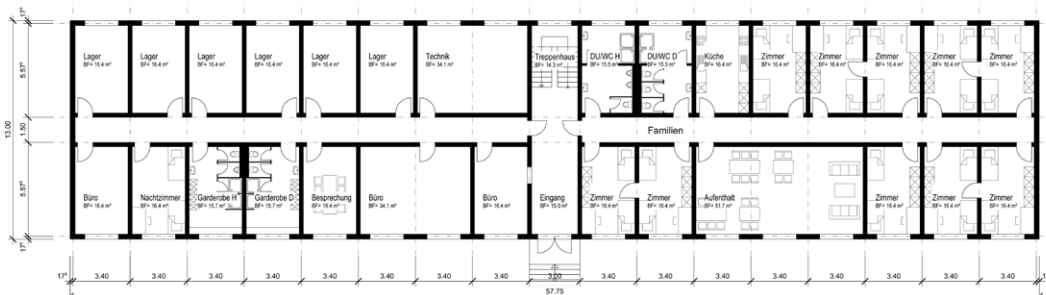
Ansicht Eingangsfasade



Schnitt



1. + 2. Obergeschoss



Erdgeschoss



Bildung



Auszug unserer Referenzen im Modul- und Temporärbau

Sport



Büro/Administration



Blumer-Lehmann AG
Erlenhof
CH-9200 Gossau
T +41 71 388 58 58
F +41 71 388 58 59
www.blumer-lehmann.ch
module@blumer-lehmann.ch