

Modulare Spitalerweiterung

Wetzikon, CH



Projektdaten

| | |
|---------------|---|
| Bauherrschaft | GZO Spital Wetzikon |
| Architektur | BFB Architekten AG |
| Projektart | Gesundheit und Betreuung, Temporärbau |
| Bauweise | Modulares Bauen, Holzelementbau |
| Leistungen | TU |
| Ausführung | 2011 |
| Ort | Wetzikon |
| Land | Schweiz |

Provisorium für 10 Jahre

Im zweigeschossigen Erweiterungsbau des Spitals Wetzikon sind die Abteilungen Endokrinologie, Onkologie und Patientendisposition untergebracht. Obwohl das Gebäude als «Provisorium für eine Nutzungsdauer von zehn Jahren» deklariert wurde, bestanden nutzungsbedingt sehr hohe Anforderungen an die Innenraumgestaltung sowie an den Schallschutz.

Direkter Kontakt



Migga Hug

Leiter GU/TU-Leistungen |
Architekturplanung | Schweiz
Mitglied der Bereichsleitung

T +41 71 388 58 23

migga.hug@blumer-lehmann.com

Modulare Spitalerweiterung

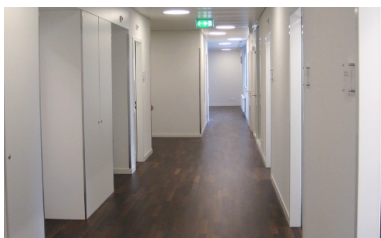
Wetzikon, CH



Zweigeschössiger Temporärbau



Zweigeschössiger Temporärbau



Helle Korridore

Empfangsbereich mit Tresen